



2023年桃花节

活动策划方案



「活动背景」

桃花节，是桃花里的标志性大活动，也将是桃花里对外展示生态形象和服务民生定位的窗口级活动。

本年度的桃花节活动，依托桃湖公园的桃树，桃花里商业街的成熟配套，为了进一步提升项目知名度。因此本年度的桃花节须有效发挥桃花里商业街的生态景观优势，让内容更丰富，更具特色，让桃花里及江北建投的名片更加明亮。





追寻桃花的脚步

收集美好的时光

成为2023年美好城市的共同主张



浪漫游赏 —— 万株优质桃花树、世外桃源





进行系统化活动升级，持续打造桃花节

将“**爱情**”元素持续**融入桃花里**并成为可持续延展的素材

后续成为桃花里**独有的节日**

力争成为江北新区文化及宣传主要力量

2023

第一届桃花节初创，推出专属“桃小淘IP”

打造“**桃缘相亲会**”、美食市集等模块活动

聚焦全江北的关注

2024

聚焦赏花体验，享受**桃花节**盛宴
打造**浪漫桃花林**、**浪漫灯光隧道**、**恋爱相亲角**等场景

通过系列文体、娱乐等活动串联
为商业街引流30万+，成为南京人的浪漫之地

2025

.....

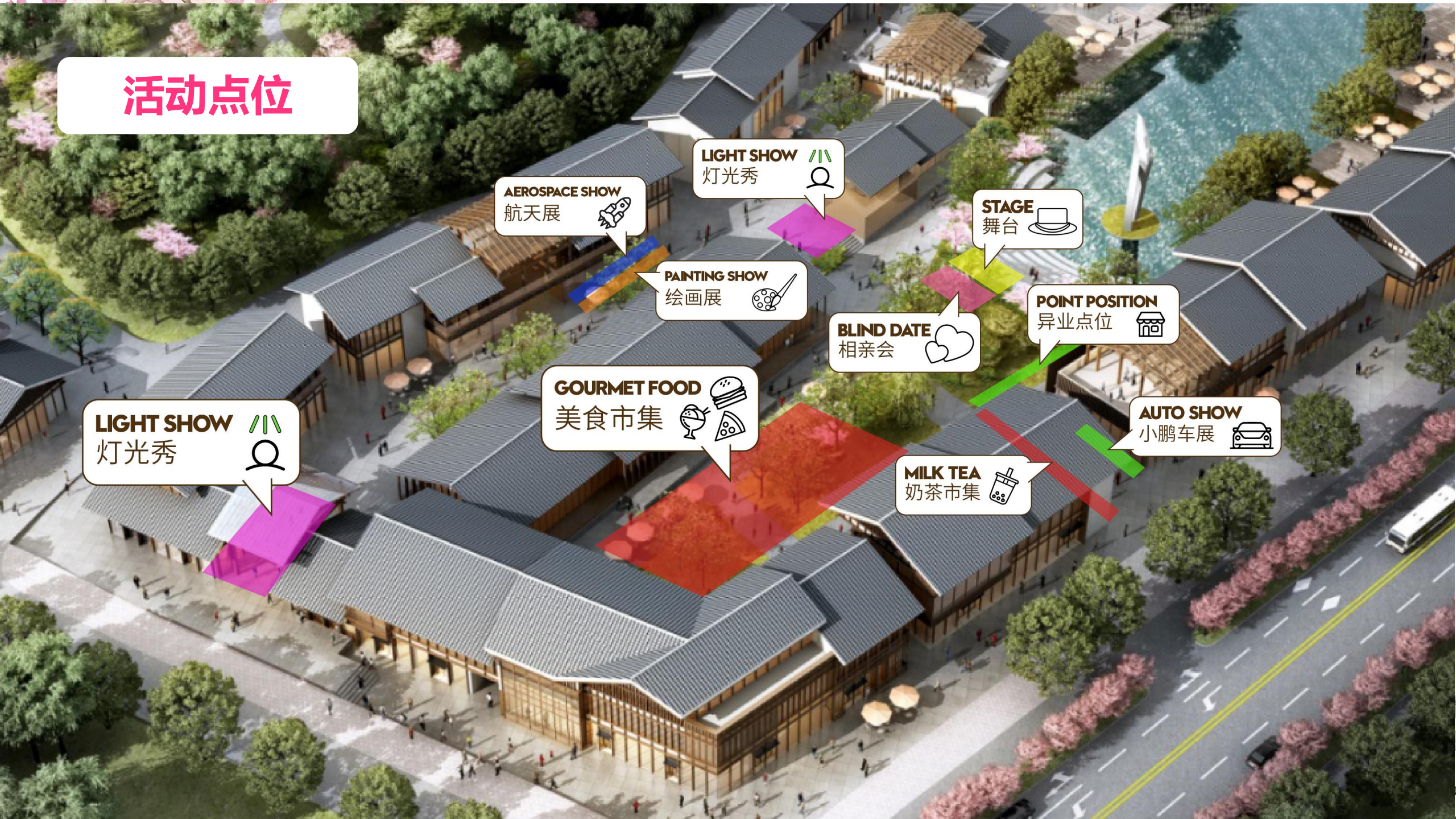


桃林芬芳，缘来有你 (3.16-3.26)

2023年 < 3月 > 放假安排 回到今天							2023年3月	
一	二	三	四	五	六	日	18	
27 初八	28 初九	1 初十	2 十一	3 十二	4 十三	5 十四	星期六 癸卯年【兔年】 二月廿七 双鱼座	
6 惊蛰	7 十六	8 妇女节	9 十八	10 十九	11 二十	12 植树节	宜 装修 结婚 领证 动土 安床 上梁 求嗣	
13 廿二	14 廿三	15 廿四	16 廿五	17 廿六	18 廿七	19 廿八	忌	
20 廿九	21 春分	22 二月	23 初二	24 初三	25 初四	26 初五		
27 初六	28 初七	29 初八	30 初九	31 初十	1 愚人节	2 十二		

第一届桃花节：每年3月中旬为桃花的盛花期，建议：2022年3月16日正式启幕，至3月26日结束。

活动点位



AEROSPACE SHOW
航天展



LIGHT SHOW
灯光秀



STAGE
舞台



PAINTING SHOW
绘画展



BLIND DATE
相亲会



POINT POSITION
异业点位



LIGHT SHOW
灯光秀



GOURMET FOOD
美食市集



MILK TEA
奶茶市集



AUTO SHOW
小鹏车展





2023年南京桃花节定位

一年一度汇聚全城注意力的超级盛典

聚焦美好生活体验

打造南京最具影响力的赏花IP之一





2023年南京桃花节策略

美好生活体验

以赏桃花
场景为核心
主题内容

浪漫的美学
体验
氛围设定

自然与爱情
内容基础

第一届桃花节

场景

浪漫
桃花林

桃缘
相亲角

浪漫灯
光隧道

整体艺
术介入

活力
广场

体验

桃缘
相亲会

甜品
奶茶节

桃淘
市集

航天
航空展

启幕仪式 (3.18)

启幕仪式奉行简约务实的风格，不做华丽的布展，将投入重点放置于各活动点的布置与活动组织；

- (1) 活动主题：桃林芬芳，缘来有你 —— 第一届桃花节启幕仪式
- (2) 活动时间：2023年3月18日上午10:00；
- (3) 主要活动内容：嘉宾致辞 / 桃花节主要活动展示介绍 / 剪彩（或揭幕）仪式；





桃缘相亲会 (3.18-3.19)

不一样的职业，碰撞出不一样的爱的火花
未婚的青年们，加油吧~

匹配牵手

收获爱情



“星”动不止，“益”动不停
梅赛德斯-奔驰星愿基金冠名赞助

小红书号 56143141

桃缘相亲会 (3.18)

联合大厂街道邀请周边企事业单位中的优质单身青年参与本场活动。苏缘红娘作为活动执行方。



现场布置 → 到达现场 → 活动开始 → 互动游戏 → 匹配牵手 → 自有交流 → 合影留念

活动流程

桃缘相亲会 (3.18)

活动时间	活动环节	活动内容
13:00-13:30	到达现场	提前半小时准备播放背景音乐，男女嘉宾将在该时间段到达活动现场，工作人员安排贴缘份贴，然后开始活动。
13:30-14:20	赏花破冰	主持人带领大家欣赏桃花，为拉近男女嘉宾之间关系预留空间。
14:20-14:30	活动开始	活动将在14:30分正式开始，专业婚恋活动主持人开场白
14:30-15:08	桃花朵朵开	活动主持人根据活动现场安排，把参与嘉宾进行分组，根据现场场地安排分组，每组选出组长以及助理各1名，然后邀请各组组长以及助理代表本组亮相，起带“桃花”两个字的小组名，在大家面前SHOW出自己，现场征婚，展现自己的个人风采……（主持人可适当采访或调侃……）备选游戏：桃花朵朵开
15:08-15:50	抢桃花运	活动主持将会根据现场参与人员数量，对现场进行“资源整合”，然后通过一些列丰富多彩的游戏项目，最终决出优胜团队和个人……备选游戏：抢桃花（双方互相熟悉，增加默契度）1、女士主动挑选意向男士搭配组合成一组，在竹筒内插上桃花枝。2、规定时间内抢到桃花枝。3、数量剩下最多组获胜，可领取一份礼品。
15:50-16:30	非诚勿扰	挑选8位女嘉宾上台，然后邀请4位男嘉宾上台，进行线下真实版“非诚勿扰”，相亲者可对自己中意者送上桃花枝，如对方接受则牵手成功，牵手成功嘉宾获得精美礼品……
16:30-16:50	自由交流	带领大家至蓝湾咖啡，为男女嘉宾各提供一杯咖啡，大家自由交流，并互留联系方式
16:50-17:00	合影留念	直至活动圆满结束与合影留念。



桃淘市集 (3.16-3.26)

美食与爱情相遇，等你来遇见爱情的滋味

用美食，为你的相亲助力，在食物的香甜里，遇见爱情，遇见他/她！





桃淘市集 (3.16-3.26)

增加**鸡鸣寺周边**参与市集，以爱情为主题，提升活动影响力。





奶茶甜品节 (3.22-3.26)

花好月圆，有你很甜

和你在一起，感觉就缺一杯告白奶茶了~

浪漫约会

茶情相悦





浪漫桃花林 (3.16-3.26)

南京第一浪漫桃花林

人人必来的打卡圣地

桃花科普展 | 互动合影 | 周边售卖





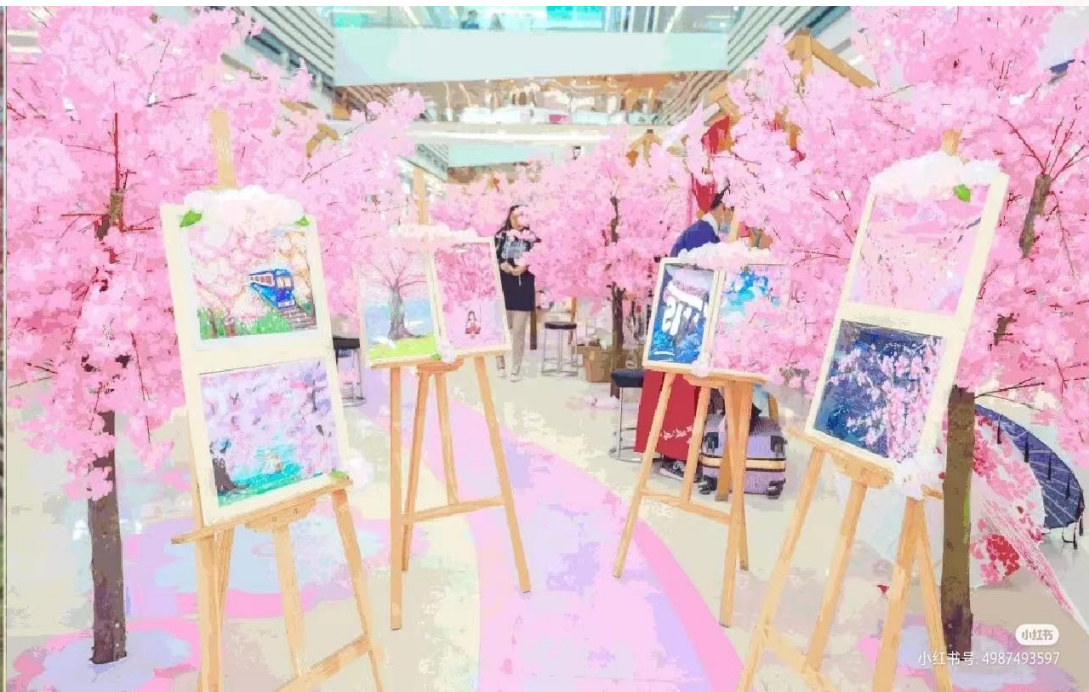
桃花科普展 (3.16-3.26)

桃花科普展（位置摆放在公园内）

你知道桃花有多少种吗？有几种颜色？通过图文介绍系统展示桃花知识

周边售卖

互动合影





整体艺术介入

3月18日上午 10:00，桃花里“桃花园”见！
我们一同在桃花树下许下最美的心愿！

航天航空装置 | 浪漫桃花林 | 浪漫灯光隧道 | 桃缘相亲角





桃缘相亲角



浪漫灯光隧道





赋予“科技、人文、教育”内涵

培养青少年创新与动手能力



桃花节—机器人大赛

没有小孩能逃的过乐高的魔力，在充满无限创意的拼装中，即锻炼了动手能力又开发了智力，桃花里商业街举办乐高机器人大赛：

(1) 活动地点：桃花里商业街；

(2) 活动内容：机器人比赛、机器人科普讲座与机器人互动等环节。



桃花节—航天航空展

宇航员叔叔飞入太阳系九大行星，以航天为主题：打造专属孩子们的航天梦!!!小时候，老师会问，长大后想成为什么人？老师、医生、科学家、宇航员……来桃花里感受航天的奥秘，圆小时候的梦！



航天科技绘画展

小朋友们心中的太空是什么样的呢？用小手绘画出心目中太空的样子！将小朋友的作品，放置在航天展周边进行展示，大家可以为自己喜欢的作品进行投票，排名前三的作品，将获得桃花里商业街准备的礼品。



桃花节 — 合作意向客户 (初步沟通)



北京汽车
BAIC MOTOR



ABC 中国农业银行



异业合作：通过品牌露出，礼品置换等形式参与合作



核心传播点



内容爆点

- 刷爆朋友圈的首支桃花**灯光秀**大片
- 超大超火爆的**航天火箭**，空降桃花里！
- 全南京第一**浪漫桃花林**，开幕第一天吸引全南京人的眼光！



- 抖音网红——

流光溢彩，似真似幻的灯光秀和超颜值的**桃花舞**小姐姐

- 抖音网红——

当**奶茶与爱情**相遇，快来品尝爱情的味道吧！

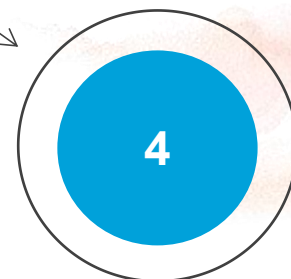
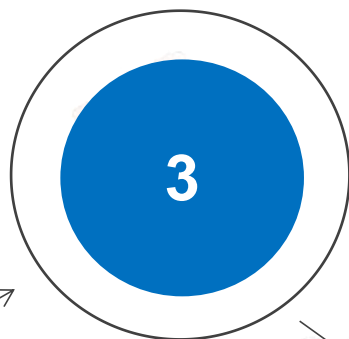
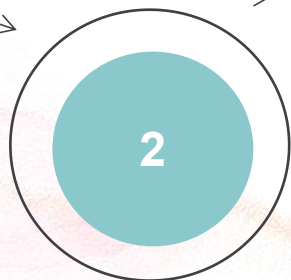


媒体宣传

综合使用线上线下的媒体渠道，灵活调整为各活动所匹配的宣传渠道，保证活动效果的呈现；

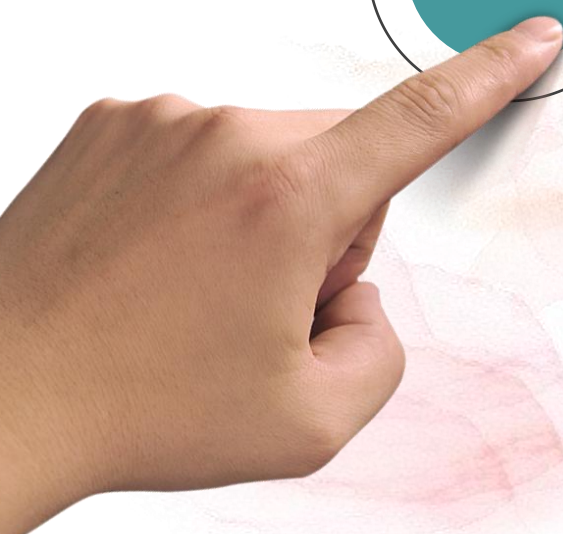
线下自有媒体：公交站台

线上：抖音



线上：朋友圈

本地自媒体号



媒体宣传

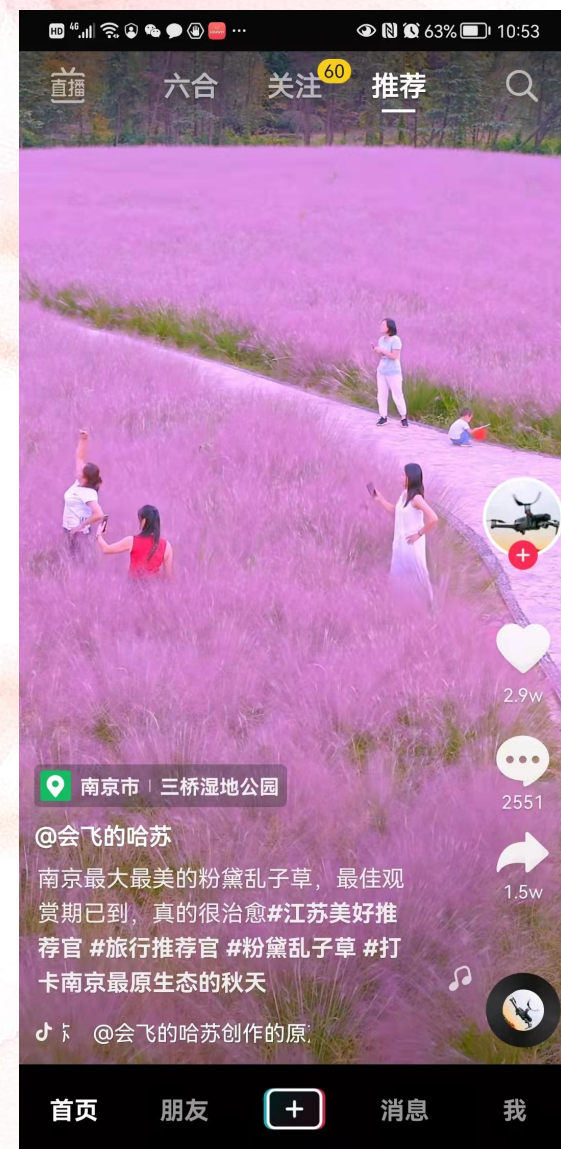
抖音

- (1) 媒体：抖音视频-本地达；
- (2) 地理范围：商圈范围内全域覆盖

根据抖音内部大数据监测，本区域内抖音APP活跃用户20万，建议以20万作为投放数量基准；

- (3) 投放时间：3月15日-3月19日（5天）
- (4) 价格信息：视频长度1分钟以内；

媒体	费用	周年庆 预计曝光	周年庆 实际曝光
抖音	/	100w播放	133.6w播放



朋友圈广告

- (1) 媒体：微信朋友圈CPM广告；
- (2) 地理范围：商圈范围内全域覆盖
数量20万次曝光，参考本区域内抖音活跃用户数量；
- (3) 投放时间：3月15日-3月19 日（5天）
- (4) 价格信息：

媒体	费用	周年庆 预计曝光	周年庆 实际曝光
朋友圈广告	/	10w曝光	12.5w曝光



桃花里

广告



来桃花里玩呀

周年庆，不玩虚的，餐饮五折起

5分钟前

媒体宣传

公交站台

- (1) 媒体：大厂公交站台；
- (2) 地理范围：大厂区域内所有可使用站台，与开业活动相同
- (3) 投放时间：3月1日-3月31日（一个月）
- (4) 价格信息：

费用项目	单价	投放数量	总价
设计画面-安装制作-拆卸还原		23个点位	/



物料定制



帆布袋定制

尺寸：35x45cm竖版



书签定制

尺寸：7x7x0.6cm



钥匙扣定制

尺寸：4-5cm

The background features a soft, artistic composition. In the top-left and bottom-right corners, there are detailed illustrations of cherry blossom branches with pink flowers and buds. The rest of the background is filled with large, overlapping, semi-transparent watercolor washes in shades of light pink, peach, and pale yellow, creating a dreamy, ethereal atmosphere. A dark blue circle is positioned on the left side, containing a branch of cherry blossoms.

安全配套

安全管控需求

- (1) 活动期间，尤其是大型集会类活动现场，须邀请专业的医护人员现场驻场，防备应急措施，维护现场秩序；
- (2) 现场配备专业的安全保障人员-开业首日，除申请警力及广场固有保安外，根据人流量计算，需物业增加保安与保洁，以维持人流秩序和清洁公共卫生；



安全





感谢您的

观看